



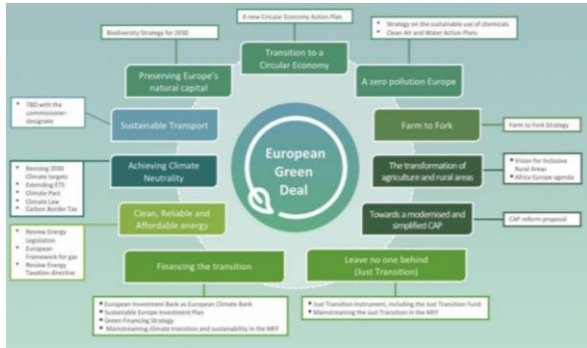
EUROPEJSKI ZIELONY ŁĄD

Pakiet "Fit for 55"

Bełchatów / online

27 stycznia 2022 r.

Etapy wdrażania Zielonego Ładu w obszarze klimatu



grudzień
2019



czerwiec
2021



lipiec
2021

Europejski Zielony Ład

Europa będzie pierwszym neutralnym klimatycznie kontynentem

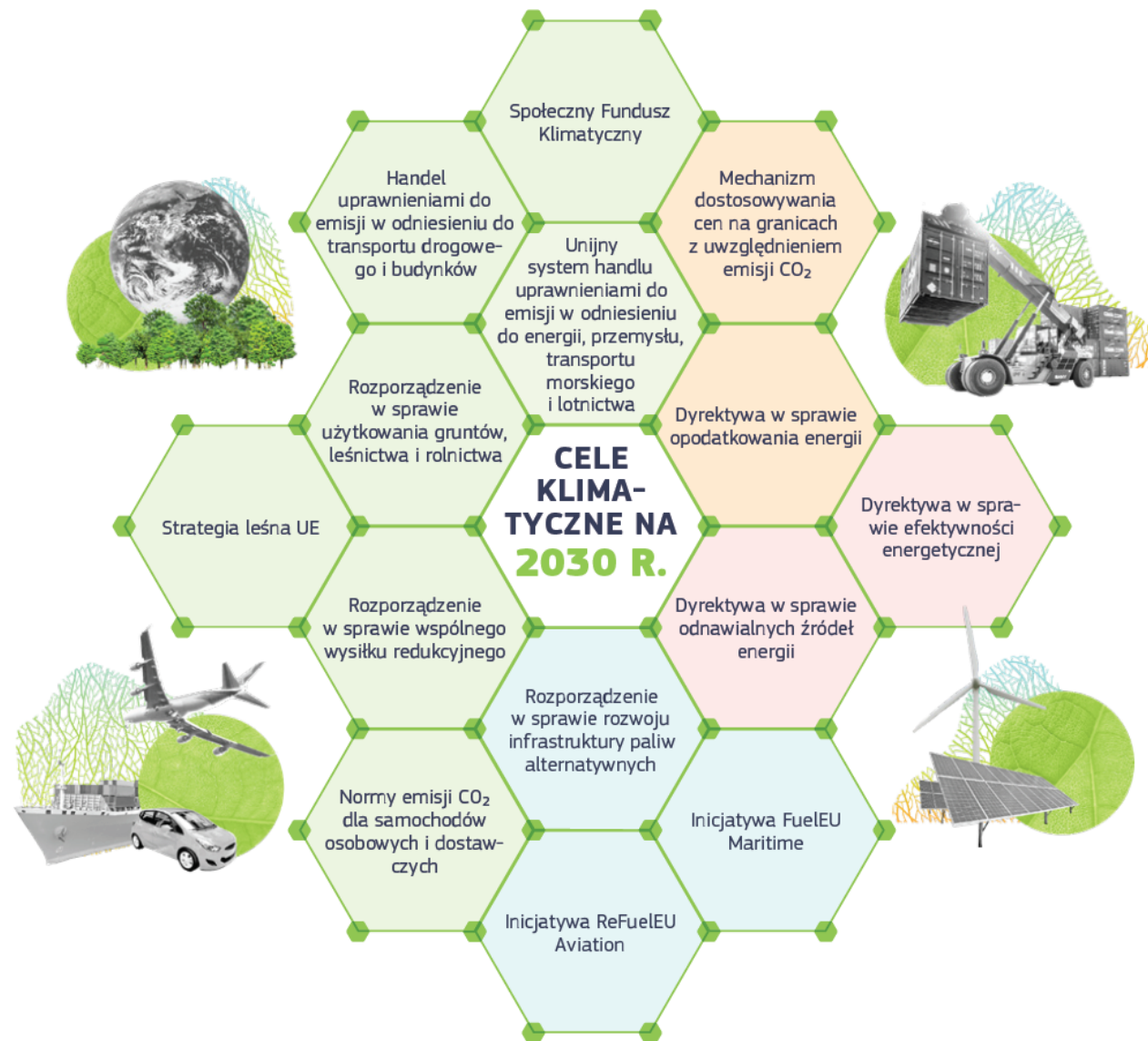
Prawo o klimacie

Prawne zobowiązanie do ograniczenia emisji o co najmniej 55% do 2030 r. i osiągnięcia neutralności najpóźniej do 2050 r.

Fit for 55%

Reforma prawa UE umożliwiająca redukcję emisji gazów cieplarnianych o 55%

Kompleksowy i wzajemnie powiązany zbiór wniosków



REFORMY W RAMACH PAKIETU FIT FOR 55

Energia

EU ETS



• Dotychczasowy ETS

- Wyższe **redukcje emisji: -61% do 2030 r.** (wzrost o 18 pp z obecnego -43%)
- Przegląd **Market Stability Reserve**
- Większy **Fundusz Modernizacyjny**
- Koniec darmowych uprawnień dla lotnictwa
- Włączenie transportu morskiego

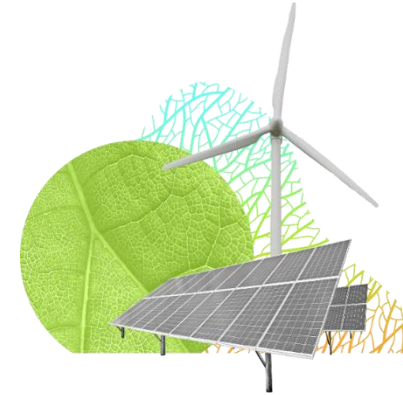
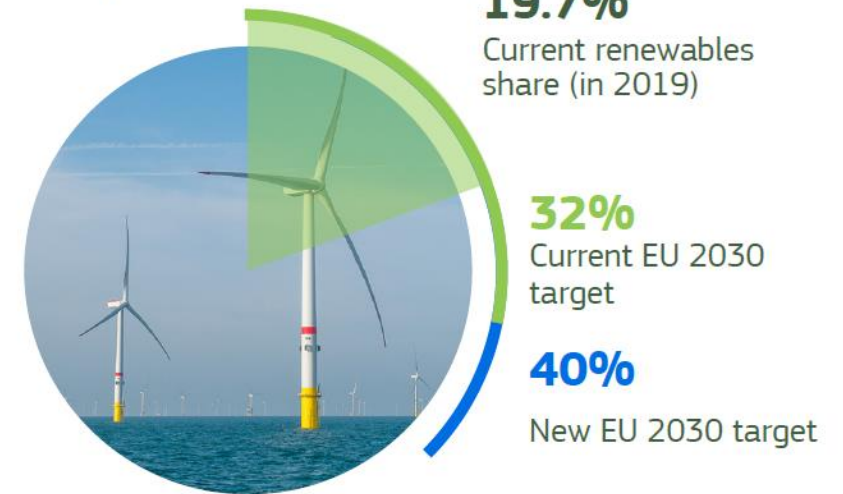
• Nowy „mini-ETS”

- **Opłaty za emisje z budynków i transportu drogowego** od 2025 r.
- Ograniczenie emisji o 43% do 2030 r.
- **Społeczny Fundusz Klimatyczny**

Zmiana Dyrektywy o OZE

- Wyższy **cel dot. udziału OZE: 40%**
(ciepłownictwo, transport, przemysł, budynki)
- Przyspieszenie inwestycji i rozwoju OZE
- Wzmocnione kryteria ekologiczne dla bioenergii zgodnie ze *Strategią na rzecz bioróżnorodności*

Renewables in the EU energy mix



Budynki

Budynki i „Fala renowacji”

Buildings account for :



▶ **40%**
of energy
consumed



▶ **36%**
of energy-related
greenhouse gas
emissions



Ograniczenie **ubóstwa energetycznego** i wyeliminowanie najbardziej **energochłonnych** budynków



Renowacja **budynków publicznych** takich jak szkoły, szpitale i budynki administracji



Dekarbonizacja **ogrzewnictwa i chłodnictwa**

Wspólny wysiłek redukcyjny (ESR)

- Wspólny wysiłek redukcyjny (ESR)
 - Zwiększenie celu redukcyjnego dla budynków, transportu, rolnictwa i odpadów o 11 pp (z -29% na -40% do 2030 r.)
 - Sektory budynków i transportu pozostają częścią wspólnego wysiłku redukcyjnego, mimo objęcia ich systemem opłat za emisje

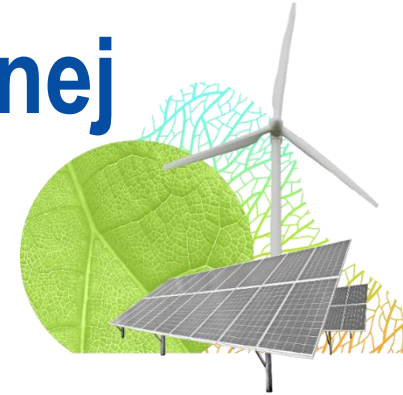


Opłaty za emisje z budynków

- Nowy „**mini-ETS**”
 - Opłaty za emisje z budynków i transportu drogowego od 2025 r.
 - Ograniczenie emisji o 43% do 2030 r.
 - **Spółeczny Fundusz Klimatyczny**



Zmiana Dyrektywy o efektywności energetycznej



- Nowy cel EE: **36% / 39%**
- Indykatywne cele krajowe
- Obowiązek **renowacji 3% powierzchni rocznie**
- Wzmocnienie zasady **pierwszeństwa dla efektywności energetycznej**
- Ograniczenie **ubóstwa energetycznego i wzmocnienie praw konsumentów**



17.0-17.4%

Current energy efficiency savings for primary and final energy consumption (in 2019)

32.5%

Current EU 2030 non-binding target (relative to 2007 projections)

36-39%

New EU 2030 binding target for final and primary energy consumption

Zmiana Dyrektywy o charakterystyce energetycznej budynków



- od 2030 r. wszystkie **nowe budynki muszą być zeroemisyjne**; nowe budynki publiczne – 2027 r.



- obowiązek **renowacji 15% budynków o najłabszych parametrach** do standardu G do 2030 r.



- rozszerzony obowiązek posiadania **świadectw charakterystyki energetycznej**



- **ładowarki EV i parkingi dla rowerów** w budynkach komercyjnych



- od 2027 r. **zakaz wspierania instalacji na paliwa kopalne**

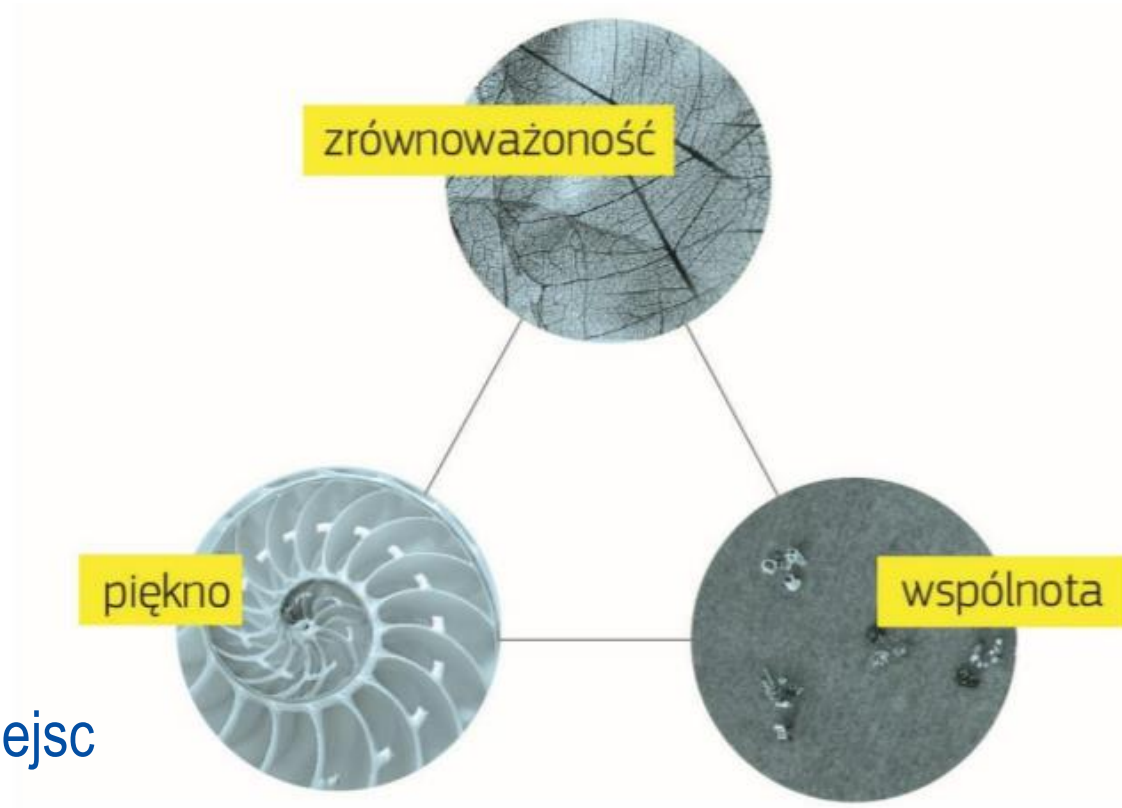
Nowy Europejski Bauhaus

Powrót do **natury**

Odzyskanie poczucia **przynależności**

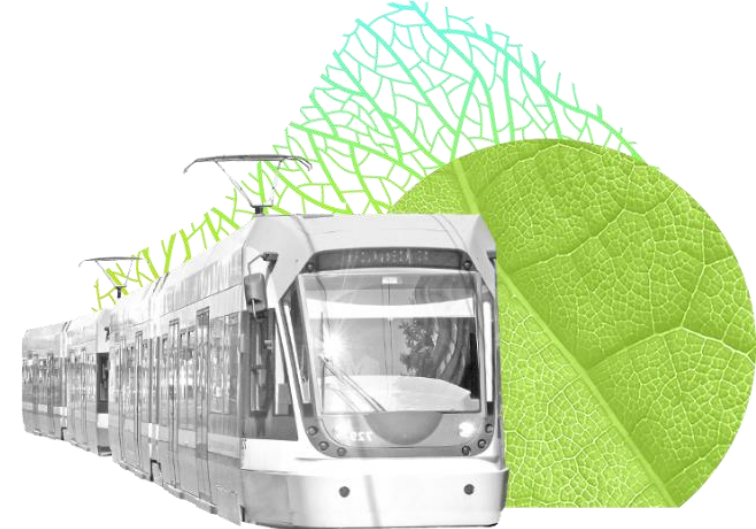
Priorytet dla **najbardziej potrzebujących** ludzi i ich miejsc

Ekosystemy przemysłowe i myślenie w kategoriach **cyklu życia produktu**



Transport

Transport



- **Opłaty od emisji z transportu drogowego („mini-ETS”) i Społeczny Fundusz Klimatyczny**
- Wyższe **standardy emisyjne** dla samochodów osobowych i dostawczych
- Dyrektywa w spr. **infrastruktury paliw alternatywnych**
- Zmiana **Dyrektywy o opodatkowaniu energii:** podatki zachęcające do korzystania z czystej energii
- ReFuelEU Aviation Initiative
- FuelEU Maritime Initiative

Mobilność



A stronger public **transport network**



Easier and more attractive options for active mobility such as **walking and cycling**



Efficient zero-emission **urban logistics** and last-mile deliveries



Better management of **mobility flows**, through multimodal hubs and digital solutions



Modern stations that connect rail with public transport, and provide shared mobility services



Bigger and better **park-and-ride facilities**, equipped with recharging points for zero-emission vehicles



More **multimodal terminals** and freight consolidation centres



More sustainable and well-functioning **passenger transport-on-demand** services such as taxis and PHVs

Pochłanianie CO₂, leśnictwo i rolnictwo

Użytkowanie gruntów i leśnictwo (LULUCF)

Nowe cele dla naszego naturalnego pochłaniacza dwutlenku węgla:



Stary cel
! Zbyt niski

Obecny pochłaniacz
dwutlenku węgla

Nowy cel

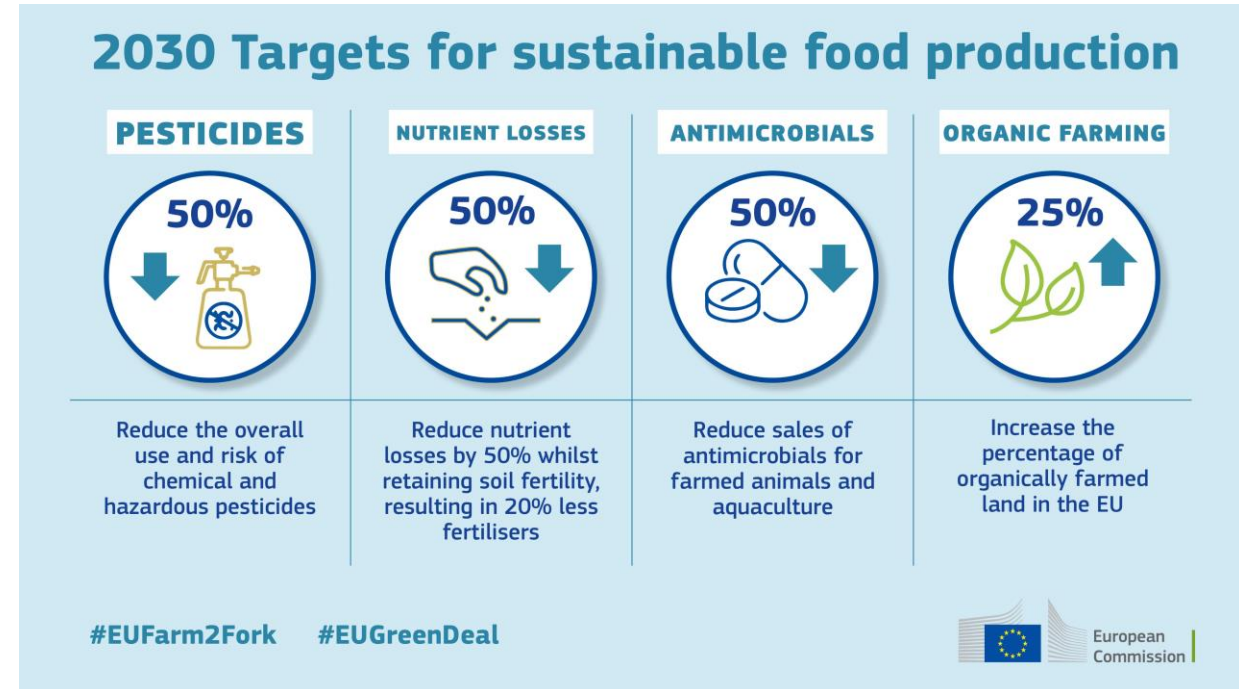
- Mocniejsze **zachęty do rozwoju pochłaniania CO2**
- **Wiążące cele** dot. zwiększenia pochłaniania w latach 2026 - 2030
- Uproszczenie reguł
- **Neutralność** sektorów użytkowania gruntów, leśnictwa i rolnictwa do 2035 r.

Rolnictwo – strategia „Od pola do stołu”

Na rolnictwo przypada ok. **9% emisji gazów cieplarnianych**.

Rolnictwo również znacząco oddziałuje na **stan środowiska i bioróżnorodności** (pestycydy, nawozy sztuczne, antybiotyki w hodowli, monokultury, niekorzystne zmiany sposobu użytkowania gruntów)

stopniowa **zmiana modelu żywieniowego** – więcej produktów roślinnych
wzrost znaczenia **rolnictwa ekologicznego** (25% wszystkich upraw w 2030 r.)
ograniczenie stosowania **nawozów sztucznych, pestycydów i antybiotyków**



Handel międzynarodowy

Podatek węglowy na granicach UE

- **CEBAM:** Nowy **mechanizm dostosowywania cen na granicach z uwzględnieniem emisji CO₂:**
Opłata pobierana na granicy od importowanych wysokoemisyjnych towarów





Dziękuję

Delivering the European Green Deal |
European Commission (europa.eu)